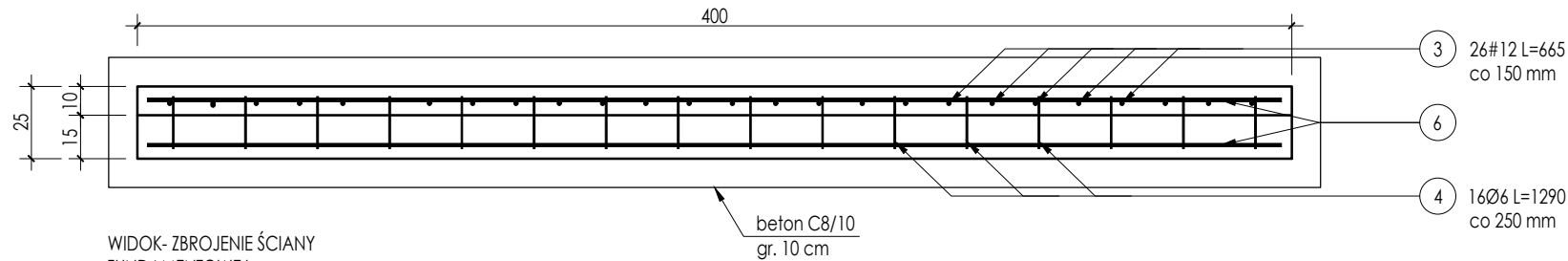
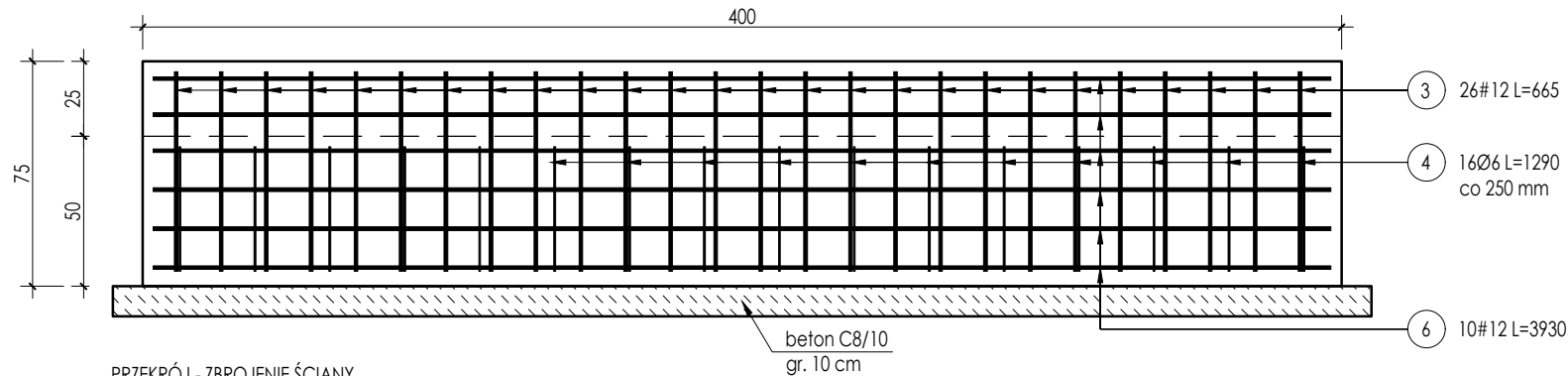


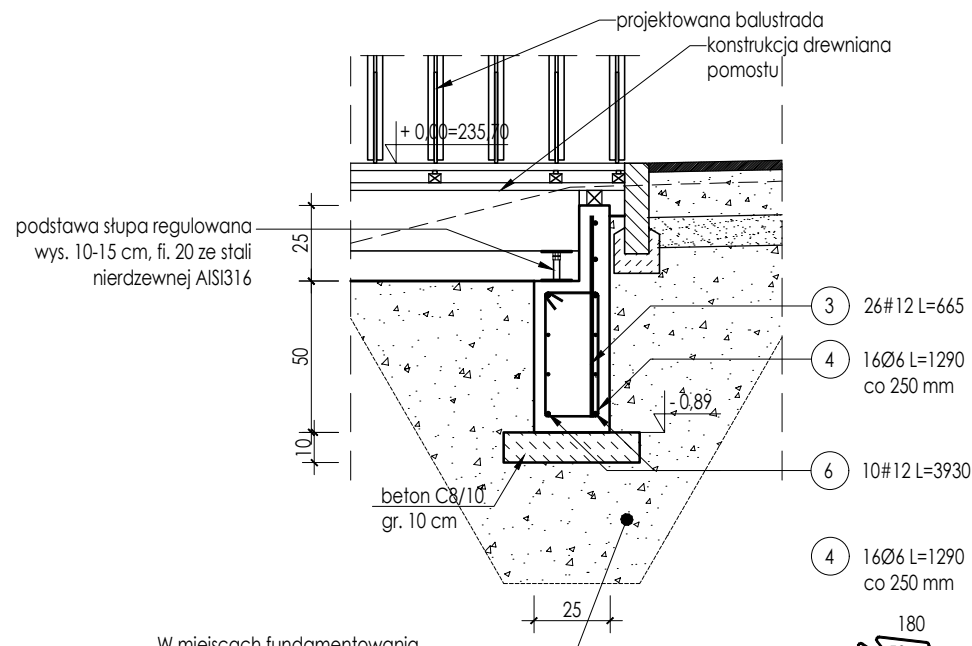
RZUT- ZBROJENIE ŚCIANY  
FUNDAMENTOWEJ L=4000 mm, 1 szt.  
skala 1:25



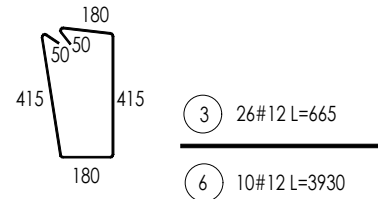
WIDOK- ZBROJENIE ŚCIANY  
FUNDAMENTOWEJ  
skala 1:25



PRZEKRÓJ - ZBROJENIE ŚCIANY  
FUNDAMENTOWEJ  
skala 1:25



W miejscach fundamentowania  
do 1 m p.p.t. (w razie konieczności)  
należy wymienić grunt pod fundamentem  
na grunt niewysadzinowy  
- zagęszczenie gruntu do  $I_s \geq 0,97$



ZESTAWIENIE STALI ZBROJENIOWEJ							
ELEMENT	PRĘTY ZBROJENIOWE						
NAZWA	Nr pręta	Średnica	Długość	Liczba w elementach	Liczba elementów	Długość łączna	
		[mm]	[mm]			A-IIIIN (RB500W)	
						# 6	# 12
Ściana żelbetowa	3	12	665	26	1	-	17,29
	4	6	1290	16		20,64	-
	6	12	3930	10		-	39,30
Długość wg średnic [m]						20,64	56,59
Masa 1m pręta [kg/m]						0,222	0,888
Masa łączna wg średnic [kg]						4,58	50,25
Ogółem [kg]						55	

BETON KL. C25/30  
STAL GAT. RB 500W  
OTULINA DOLNA 50mm  
OTULINA BOCZNA 35 mm  
KL. EKSP. XC2

- UWAGI:
- Ostatnią warstwę grubości 20 cm gruntu w wykopie wykonać ręcznie lub lekkim sprzętem tak by nie naruszyć struktury gruntu rodzimego.
  - Grunt pod fundamentem zagęścić do wskaźnika  $I_s > 0,97$ .
  - Posadowienie fundamentów wykonać w gruncie niewysadzinowym. W przypadku stwierdzenia w poziomie posadowienia gruntu wysadzinowego do poziomu 1,0 m poniżej terenu należy wymienić grunt (zastosować pospółkę).
  - Fundament wykonać na warstwie podbudowy z betonu C8/10 grubości 10 cm.
  - Konstrukcję wykonać jako żelbetową monolityczną.
  - Elementy zagłębione w gruncie zabezpieczyć przeciwwilgociowo.
  - Wszystkie wymiary sprawdzić na budowie.
  - Wysokości poszczególnych słupów oraz ich zbrojenie uzależnione od istniejącego terenu.

ARCHITEKT studio projektowe			
TEMAT:	ZAGOSPODAROWANIE TERENÓW WODNYCH I ZIELONYCH POŁOŻONYCH PRZY UL. WODZISŁAWSKIEJ W JASTRZĘBIU-ZDRÓJU		
ADRES:	ul. Wodzisławska, Jastrzębie-Zdrój		DATA: 12.2022 r.
INWESTOR:	Miasto Jastrzębie-Zdrój Al. Piłsudskiego 60,44-335 Jastrzębie-Zdrój		SKALA: 1:25
NAZWA RYSUNKU:	POMOST WIDOKOWY 2 - ZBROJENIE ŚCIAN FUNDAMENTOWYCH		NR RYS. <b>PT/17a</b>
PROJEKTOWAŁ:	mgr inż. arch. Paweł KUCZYŃSKI	BŁ. 111/01	
SPRAWDZIŁ:	mgr inż. arch. Piotr KUCZYŃSKI	BŁ. 27/01	
PROJEKTOWAŁ:	mgr inż. Grzegorz MASOŃ	SLK/0604/PWOK/04	
SPRAWDZIŁ:	mgr inż. Jan STYRNOL	SLK/9145/PWBKb/20	